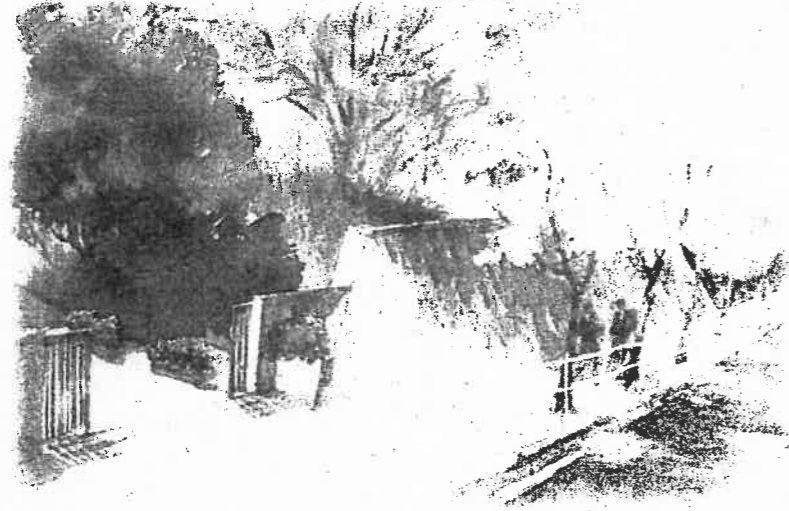




ご入学 おめでとうございます。

八幡高校新一年生の 未来を応援します！



返済
不要

奨学生募集

八幡高校奨学会は、八幡高校卒業生有志が中心となって設立し、「母校の後輩たちの学業をサポートしたい」という思いを持って事業を進めています。
いずれの奨学金も返済不要です。安心してご利用ください。

※ 給付している奨学金の種類
修学奨励奨学金、進学支援奨学金、研修支援奨学金、

当奨学会は福岡県立八幡高等学校の教育の充実、豊かな未来を創造する人材の育成及び懐の深い学風の醸成を援助し、もって学術の発展及び教育の振興に寄与することを目的とし、奨学金給付事業を行っています。

公益財団法人 八幡高校奨学会

URL: <https://www.yahata-shougakukai.jp>

〔八幡高校奨学会は、令和7年4月に公益認定を受けました〕



新入生用

「公益財団法人 八幡高校奨学会」 募集概要 (2026年度)

※2026年度の募集要項は2026/3/23(月)に公表予定です。
※本件の申し込みは新担任をとおしてください。

奨学金	<ul style="list-style-type: none"> ○修学奨励奨学金 給付額：1人当り 年間12万円(月額10,000円) <ul style="list-style-type: none"> ①募集人数 3名程度 ②給付方法 年3回に分割し、申請口座に振込み ○研修支援奨学金 給付額：1人当り 5万円 <ul style="list-style-type: none"> ①募集人数 4名程度 ②給付方法 一括で、申請口座に振込み <p>※いずれの奨学金も給付型(返還不要)</p> <ul style="list-style-type: none"> ・給付休止：休学または長期欠席した場合 ・給付廃止：奨学会給付規程に定める事項に該当した場合(退学等により八幡高校の学籍を失ったとき等)
応募資格	<ul style="list-style-type: none"> ○修学奨励奨学金 学習意欲があり、成績優秀あるいは芸術・スポーツ等の分野で高い能力を有する生徒や経済的に厳しい世帯に属する生徒に対し、奨学金を給付する ○研修支援奨学金 校外研修(関東・関西研修)への切実な受講希望を持つ生徒に対し、経済的な理由で研修参加を断念することのないよう、奨学金を給付する <p>※対象となる学生</p> <ul style="list-style-type: none"> ・福岡県立八幡高等学校に在籍する生徒であること ・他の団体が行う奨学金制度等との併給は可能とする
必要書類	<ul style="list-style-type: none"> ○次の書類を奨学会に提出すること ※詳細は奨学会・募集要項にて確認してください ①奨学生申請書(所定様式あり 八幡高校奨学会HPからダウンロード可) ②保護者の所得証明書 ③成績証明書
申請方法	○各クラス担任をとおして提出のこと
選考方法	○奨学会が設置する「奨学生審査委員会」の選考・審議により決定する
申請締切	<ul style="list-style-type: none"> ○修学奨励奨学金 2026年4月9日(木) ○研修支援奨学金 2027年1月予定
奨学生の義務	○奨学生は、成果報告書を提出しなければならない
問合せ先	<ul style="list-style-type: none"> ○公益財団法人 八幡高校奨学会 事務局 担当 古牧 TEL 090-9222-0085 E-MAIL jimukyoku@yahata-shougakukai.jp URL https://www.yahata-shougakukai.jp

